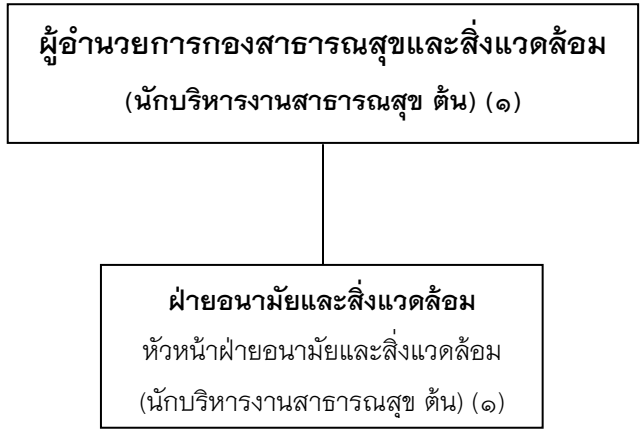


## โครงสร้างกองสาธารณสุขและสิ่งแวดล้อม



- เจ้าพนักงานสาธารณสุข ปง./ชง. (๑)
- ผู้ช่วยเจ้าพนักงานธุรการ (๑)
- พนักงานขับรถยนต์ (๒)
- คนงานทั่วไป (๑๐)

| ประเภท | บริหารท้องถิ่น |      |     | อำนวยการท้องถิ่น |      |     | วิชาการ |     |     |     | ทั่วไป |     |     | พนักงานจ้างตามภารกิจ | พนักงานจ้างทั่วไป | รวม |
|--------|----------------|------|-----|------------------|------|-----|---------|-----|-----|-----|--------|-----|-----|----------------------|-------------------|-----|
|        | สูง            | กลาง | ต้น | สูง              | กลาง | ต้น | ปก.     | ชก. | ชพ. | ชช. | ปง.    | ชง. | อส. |                      |                   |     |
| ระดับ  |                |      |     |                  |      |     |         |     |     |     |        |     |     | -                    | -                 |     |
| จำนวน  | -              | -    | -   | -                | -    | ๒   | -       | -   | -   | -   | ๑      | -   | -   | ๓                    | ๑๐                | ๑๖  |